



KODIN VESIOPAS



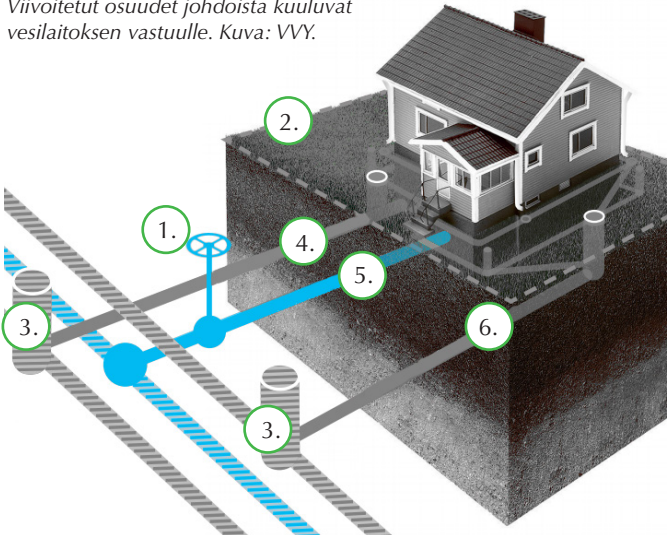
KIINTEISTÖN VASTUURAJA

HS-Veden ja kiinteistön välinen vastuuraja on määritelty liittymissopimuksessa, ja se on pääsääntöisesti runkojohdossa. Tästä johtuen kiinteistö on kustannuksellaan vastuussa tonttiventtiilin, -vesijohdon sekä -viemärin toimivuudesta.

Lue lisää aiheesta osoitteessa hsvesi.fi

Kiinteistön vastuulla on tietää tonttiventtiilin sijainti. Kiinteistöllä tapahtuvassa vuototilanteessa tonttiventtiilistä suljetaan vedentulo.

Viivoitetut osuudet johdoista kuuluvat vesilaitoksen vastuulle. Kuva: VVY.



1. Tonttiventtiili
2. Tontin raja
3. Liitoskaivo
4. Jäteveden tonttivismäri
5. Tonttivesijohto
6. Huleveden tonttivismäri

HÄIRIÖTIEDOTTEET KARTALLA JA TEKSTIVIESTITÄ

Verkkosivustoltamme löytyvälle häiriökartalle päivitetään sekä äkilliset että ennakoitua vesihuollon häiriötilanteet ja niiden sijainnit.

Lähetämme häiriötiedotteita myös tekstiviestillä vaikutusalueen kiinteistöille. Aukkaiden julkiset puhelinnumerot saamme operaattoreilta. Mikäli puhelinnumerosi on salainen tai liittymä on rekisteröity muuhun osoitteeseen, voi omat tietonsa käydä lisäämässä verkkosivuillamme.

Lisää numerosi järjestelmään osoitteessa hsvesi.fi



TYÖKOHDEKARTTA

Käynnissä olevat työkohteet ja kunnossapitotyöt mahdollisine liikennejärjestelyineen löytyvät työkohdekartalta osoitteesta hsvesi.fi

KÄYTTÖVEDEN LAATU

HS-Vesi tarkkailee veden laatua terveysvalvonnan kanssa yhteistyöllä laaditun valvontatutkimusohjelman mukaisesti. Tarkkailuohjelmassa on huomioitu talousvedestä ja valvontatutkimusohjelmista annettu asetus, EU:n direktiivi sekä paikalliset olosuhteet.

Katso käyttöveden ominaisuudet osoitteessa hsvesi.fi

SÄHKÖINEN ASIOINTI- JA PALAUTEPALVELU

Sähköisen asiointi- ja palautepalvelun kautta pystyt palautteenannon lisäksi mm. tilaamaan liitoskohtalausunnon ja johtokarttaotteen, sekä tekemään omistajanvaihtoilmoituksen. Löydät palvelun kohdasta ”Palaute” osoitteessa hsvesi.fi

LASKUTUS

HS-Veden kotitalousasiakkaat saavat vuosittain neljä laskua. Kolme niistä on arviolaskuja ja yksi taseauslasku, joka perustuu asiakkaan ilmoittamaan vesimittarin lukemaan.

Ajantasaiset hinnastomme käyttö- ja perusmaksuille, sekä palveluhinnaston löydät osoitteesta hsvesi.fi

VESIMITTARIN LUKEMAN ILMOITTAMINEN

HS-Vesi lähettää asiakkailleen vesimittarin lukupyynnön kerran vuodessa. Vesimittarin lukeman voi ilmoittaa joko lukupyynnön ohessa toimitettavalla lukemakortilla tai sähköisen asiakaskanavan, Vesitilin kautta osoitteessa hsvesi.fi

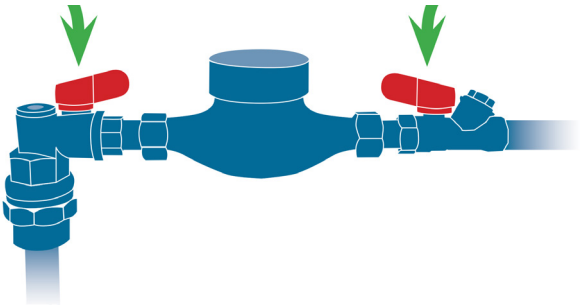
Vesimittarista luetaan ainoastaan mustat numerot eli täydet kuutiot. Punaisia numeroita (mikäli niitä on) ei tarvitse huomioida mittarin luennassa.

Vesimittaria kannattaa seurata kuukausittain. Totuttua suuremmat lukemat voivat paljastaa kiinteistössä piilevän vesivuodon.

VESIMITTARIN SUOJAAMINEN TALVELLA

Pakkasten lähestyessä pitää muistaa suojata vesimittari kylmältä. Mittaritilan lämpötilan tulee olla vähintään +5 astetta. On huomioitava, että vaikka mittaritilassa olisi metrin korkeudella lämmintä, niin tuuletusluukun unohuessa auki lattian tasossa voi olla pakkasta. Mikäli vesimittari pääsee varotoimenpiteistä huolimatta jäätymään, tulee kääntyä HS-Veden puoleen.

TESTAA SULKUVENTTIILIT SÄÄNNÖLLISESTI



Vesimittarin yhteydessä olevia sulkuventtiileitä suositellaan avaamaan ja sulkemaan vähintään kerran vuodessa esim. mittaria luettaessa, jotta ne pysyvät toimintakuntoisina. Venttiilit on syytä sulkea, kun lähtee pidemmäksi aikaa pois kotoa. Näin estetään mahdolliset vesivahingot. Sulkuventtiilien toiminta on tärkeää, jotta kiinteistössä voidaan tehdä huolto- ja korjaustöitä vesijohtoputkiin ja vesikalusteisiin.

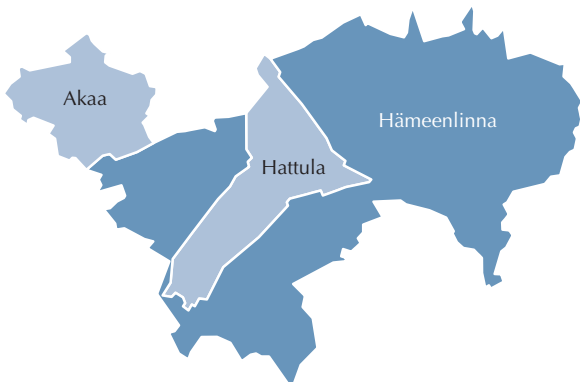
MIKÄ EI SOVI VIEMÄRIIN?

- **Roskat:** pumpulipuikot, käsipyyhepaperit, tekstiilit, muovit (vaipat, terveyssteet, pikkuhousunsuojat, kondomit ym.)
- **Biojätteet:** ruuantähteet tai rasvat - huom. kinkkurasvat jouluna!
- **Hyödynnettävät jätteet:** lasit, hiekat tai multa
- **Vaaralliset jätteet:** bensat, tärpätit, maalit, öljyt, lääkkeit, myrkyt tai raskasmetalli



Vinkki! Laita vessaan roska-astia, jolloin roskat on helppo laittaa oikeaan paikkaan.

Hulevedet eivät myöskään kuulu jätevesiviemäriin. Lue lisää osoitteessa hsvesi.fi



Vikailmoitukset (24h)

Hämeenlinna ja Hattula:

Viemäri viat	03 621 3720
Vesijohtoviat	03 621 3717
Veden laatu häiriöt	03 621 2225

Akaa:

Viemäri viat	03 621 3330
Vesijohtoviat	03 621 3330
Veden laatu häiriöt	03 621 3330

Lisää yhteystietoja osoitteessa hsvesi.fi



Paroistentie 7
13600 Hämeenlinna

Puhdistamontie 9
37800 Akaa

Puh. 03 621 2279

hsvesi@hsvesi.fi

www.hsvesi.fi